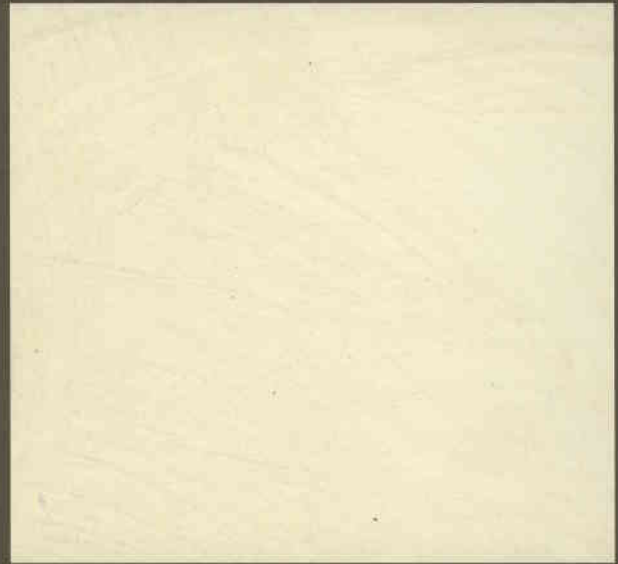


700



701



702



703



704



705



700+702



703+705



706



707



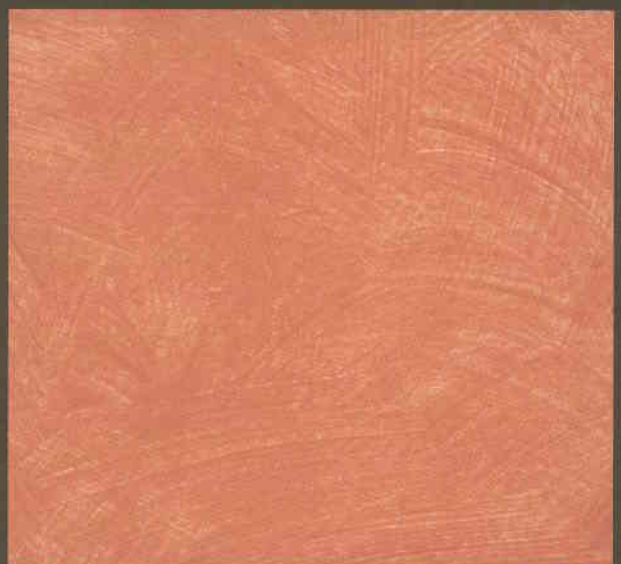
708



709



710



711



ARGENTO



ORO

Velo nelle tonalità oro e argento coprente ad effetto seta a base di resine silossaniche, specifico per finiture ad alto pregio estetico per uso interno.

Istruzioni per l'uso:

Su muri nuovi: applicare una mano di DECORSILOX in colore bianco o in leggera tonalità oro o argento.

Su muri vecchi: spazzolare, carteggiare, eliminare parti non aderenti o non perfettamente ancorate. Applicare una mano di FISSATIVO TRASPARENTE S e procedere come sopra. A distanza di 6/8 ore circa a supporto completamente asciutto applicare il prodotto diluito del 5/10% Max con acqua a due o più mani applicate a pennello per ottenere un effetto vellutato, si consiglia di applicare a spugna l'ultima mano.

ESSICCAZIONE

(a 20 °C e 60 % U.R.)

Tra una mano e l'altra: min. 2 ore.

Secco al tatto: 30 min.circa

RESA

5/7 MQ al litro,
secondo la tecnica utilizzata,
la diluizione ed il numero di mani.

Pittura decorativa ad effetto velatura, a base di resine silossaniche. Permette la realizzazione di finiture di alto pregio estetico sia per l'uso all'interno che all'esterno. Semicoprente, adatta sia per velature che per patinature e spugnature, conferisce alle superfici un naturale aspetto antichizzato. Grazie alla propria composizione, risulta allo stesso tempo traspirante al vapor acqueo e perfettamente idrorepellente. Idonea sia per la rifinitura di prodotti silossanici, dove costituisce l'ultima fase del ciclo, che per cicli minerali o sintetici. In particolare sui cicli a base di grassello di calce o di silicato di potassio, oltre a conferire un gradevole aspetto decorativo, fa sì che i supporti risultino maggiormente resistenti all'azione delle intemperie, in quanto rende le superfici idrorepellenti.

Istruzioni per l'uso:

PER APPLICAZIONI IN INTERNO

Su muri nuovi:

applicare una mano di DECORSILOX o di FISSATIVO MURALE PIGMENTATO SILOSSANICO in colore bianco. In questo modo i colori della velatura avranno una naturale luminosità, in grado di far risaltare gli aspetti cromatici della finitura. Se al contrario si vuole ottenere un aspetto antichizzato è consigliabile applicare come mano di fondo un colore avorio in modo da rendere i toni della finitura meno evidenti, più morbidi. Se si vuole esaltare questo effetto evidenziando le alonature e con un aspetto più simile all'intonaco, applicare una mano di QUARZO A PENNELLO SILOSSANICO. Avere sempre come avvertenza che, per ottenere degli effetti decorativi di buon aspetto estetico, la tinta di fondo deve essere sempre di tono più chiaro rispetto alla velatura.

Su muri vecchi:

spazzolare, carteggiare, eliminare le parti non coerenti o non perfettamente ancorate, eventuali tracce di unti o grassi. Quindi, se necessario, stuccare o rasare le superfici fino all'ottenimento di una superficie perfettamente planare e applicare una mano di FISSATIVO TRASPARENTE SILOSSANICO. Procedere come sopra.

PER APPLICAZIONI IN ESTERNO

Su muri nuovi:

applicare una mano di FISSATIVO TRASPARENTE SILOSSANICO ed una mano di DECORSILOX o di QUARZO A PENNELLO SILOSSANICO di tinta più chiara del colore scelto della velatura. Se la muratura risulta rifinita in intonaco civile molto fine e compatto, è sufficiente applicare una mano di FISSATIVO PIGMENTATO SILOSSANICO sempre in tinta più chiara del colore scelto.

Su muri vecchi:

spazzolare, pulire, eliminare le parti non coerenti od in via di distacco. Quindi, se necessario, stuccare o rasare le superfici fino all'ottenimento di una superficie perfettamente planare. Procedere come sopra.